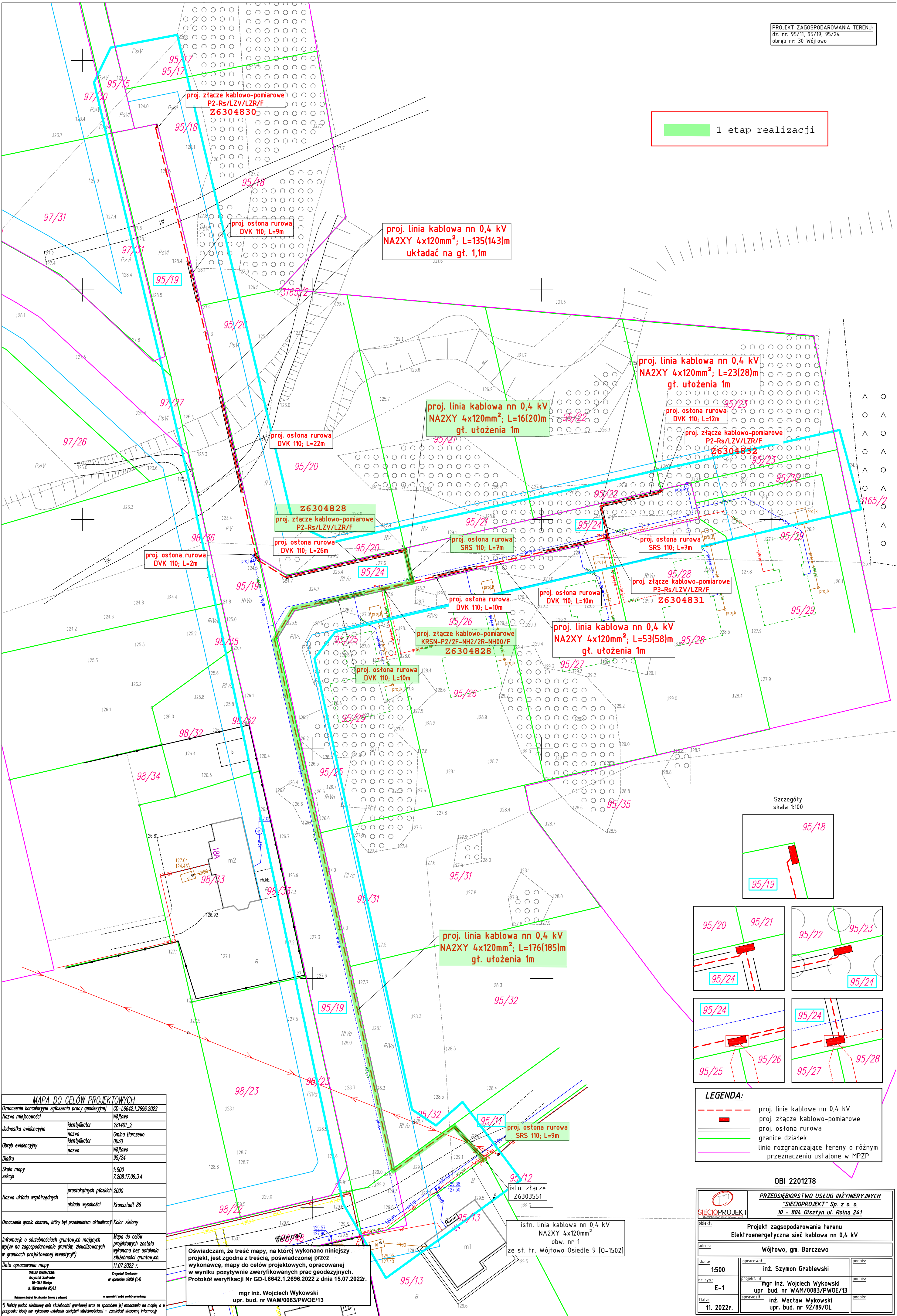


1 etap realizacji

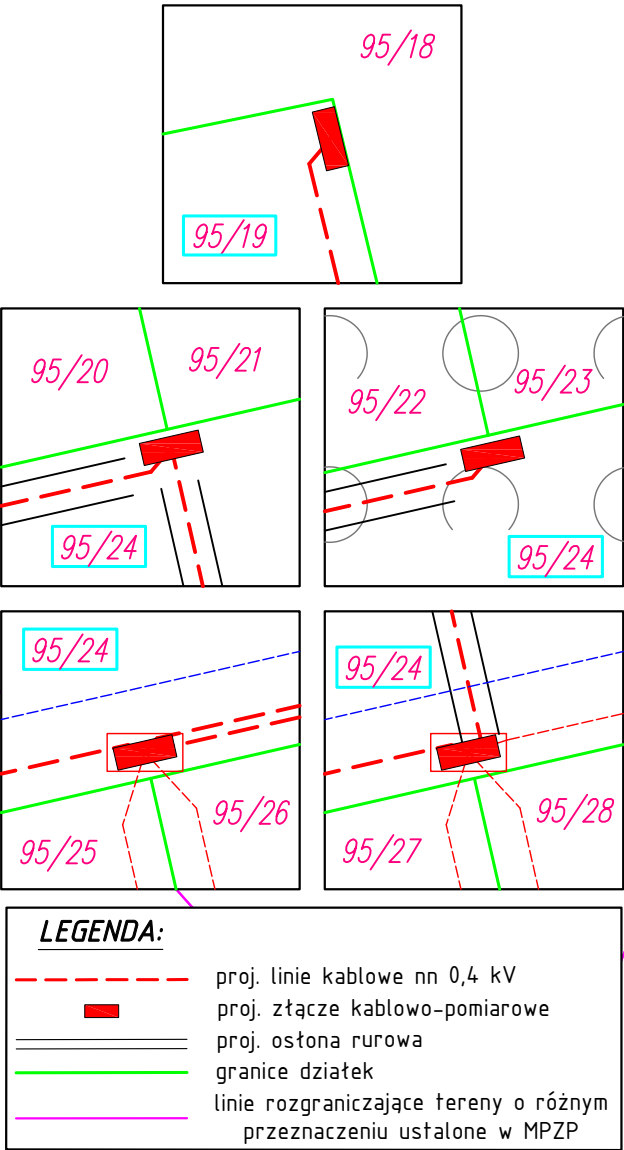


MAPA DO CELÓW PROJEKTOWYCH	
Oznaczenie kancelaryjne zgłoszenia pracy geodezyjnej	GO-1.6642.1.2696.2022
Nazwa miejscowości	Wójtowo
Jednostka ewidencyjna	identyfikator 281401_2
Obwód ewidencyjny	identyfikator 0030
Działka	nazwa Wójtowo
Skala mapy	1:500
sekcja	7.208.17.09.3.4
Nazwa układu współrzędnych	prostopadłych płaskich 2000
układu wysokości	Krakovski 86
Oznaczenie granic obszaru, który był przedmiotem aktualizacji	Kolor zielony
Informacje o służebnościach gruntowych mających wpływ na zagospodarowanie gruntów, zlokalizowanych w granicach projektowanej inwestycji	Mapa do celów projektowych została wykonana bez ustalenia służebności gruntowych.
Data opracowania mapy	11.07.2022 r.
Osoba geodezyjna	Krzysztof Szafraniec
Kopieciła Sędziar	nr uprawnień 16020 (1/4)
ul. Warszawska 85/13	nr uprawnień i podpis geodety opracowania
*) Należy podać skrócony opis służebności gruntowej wraz ze sposobem jej oznaczenia na mapie, a w przypadku kiedy nie wykonano ustaleń służebności - zamieścić stosowną informację	

Oświadczam, że treść mapy, na której wykonano niniejszy projekt, jest zgodna z treścią, poświadczoną przez wykonawcę, mapy do celów projektowych, opracowanej w wyniku pozytywnie zweryfikowanych prac geodezyjnych. Protokół weryfikacji Nr GD-1.6642.1.2696.2022 z dnia 15.07.2022r.

mgr inż. Wojciech Wykowski
upr. bud. nr WAM/0083/PWOE/13

Szczegóły
skala 1:100



OBJ 2201278

PRZEDSIĘBIORSTWO USŁUG INŻYNIERSKICH "SIECIOPROJEKT" Sp. z o.o. 10 - 804 Olsztyn ul. Rolna 241	
Projekt zagospodarowania terenu Elektroenergetyczna sieć kablowa nn 0,4 kV	
Wójtowo, gm. Barczewo	
skala: 1:500	opracował: inż. Szymon Grablewski
nr rys.: E-1	projektant: mgr inż. Wojciech Wykowski
Data: 11. 2022r.	sprawił: inż. Wacław Wykowski